

ifop

# 1 | La méthodologie

Etude réalisée pour :	<b>Smurfit Kappa</b>
Echantillon :	<p>Echantillon de <b>1004</b> personnes, représentatif de la population française âgée de 18 ans et plus.</p> <p>La représentativité de l'échantillon a été assurée par la méthode des quotas (sexe, âge, profession de la personne interrogée) après stratification par région et catégorie d'agglomération.</p>
Mode de recueil :	<p>Les interviews ont eu lieu par questionnaire auto-administré en ligne (CAWI - Computer Assisted Web Interviewing).</p>
Dates de terrain :	Du 2 au 6 janvier 2014

ifop

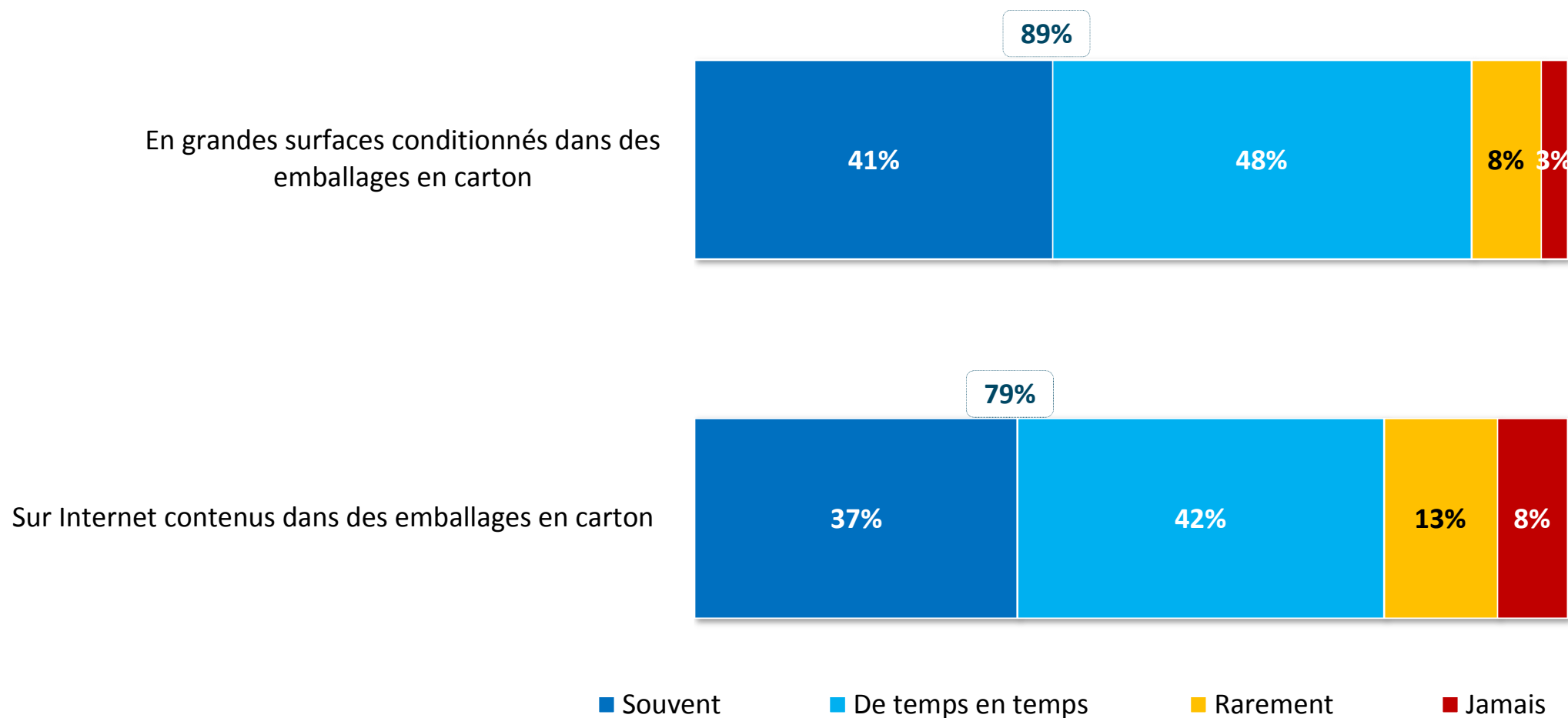
## 2 | Les résultats de l'étude

ifop

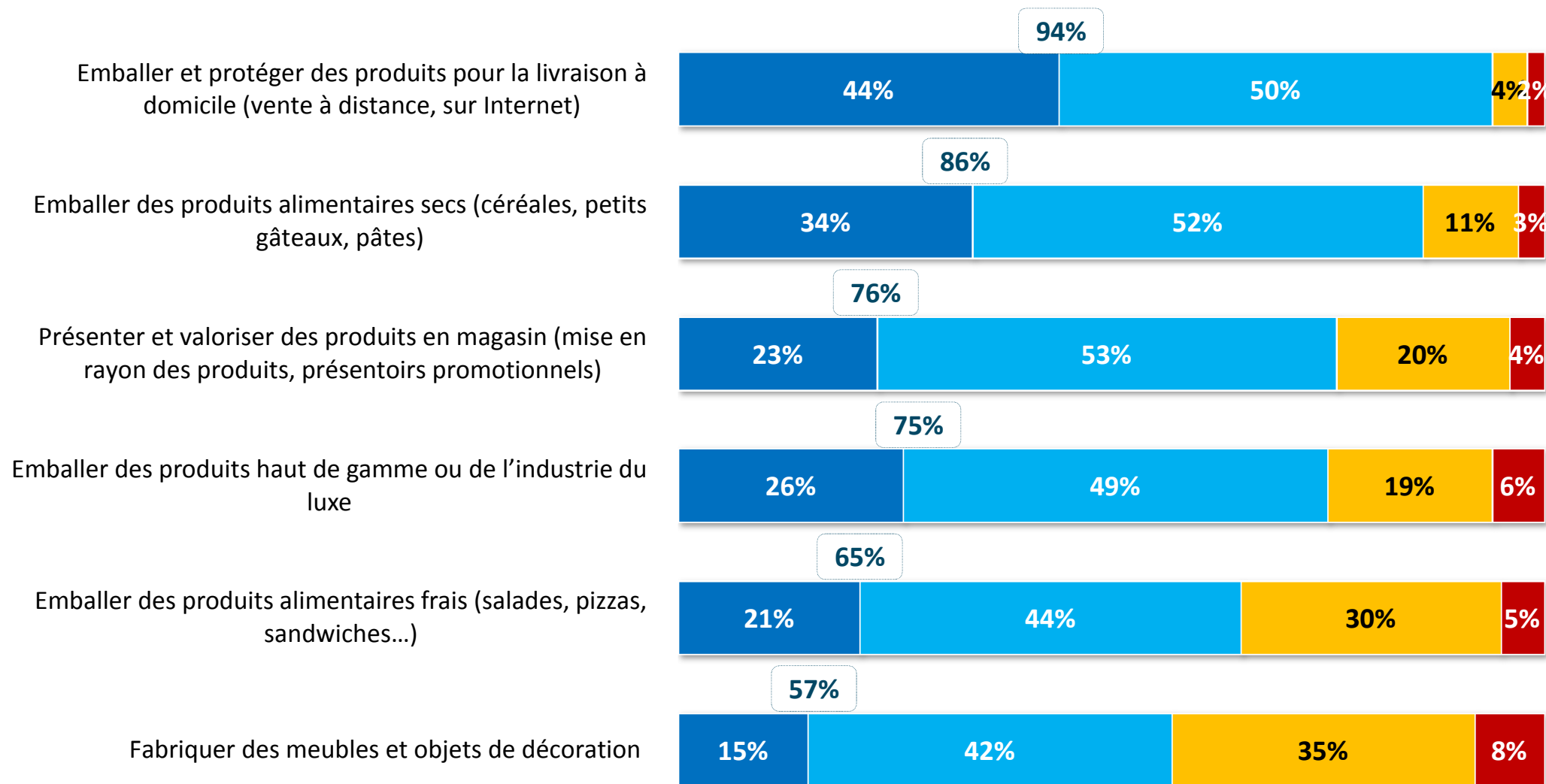
**A**

**Les usages associés aux emballages en carton**

**Question** : Dans votre vie quotidienne, achetez-vous souvent, de temps en temps, rarement ou jamais des produits ... ?



**Question** : De manière générale, le carton vous paraît-il être un matériau adapté ou pas aux différents usages suivants ?



■ Tout à fait adapté

■ Plutôt adapté

■ Plutôt pas adapté

■ Pas du tout adapté

**Etude sous embargo jusqu'au mercredi 5 février 2014, 14h**

**Question** : Lorsque vous faites vos courses, diriez-vous qu'il est important ou pas que l'emballage vous permette de voir le produit (emballage avec fenêtre) ?

**TOTAL Important**  
77%

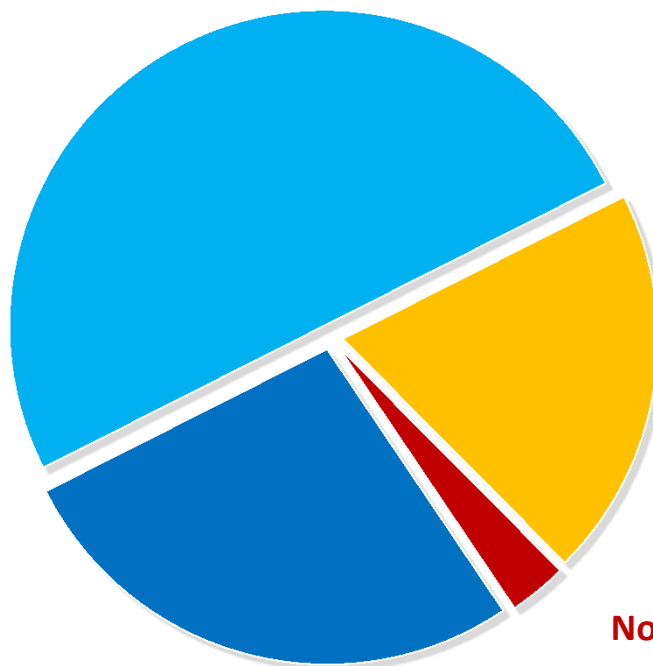
Oui, plutôt important  
50%

Oui, très important  
27%

Non, plutôt pas important  
20%

Non, pas du tout important  
3%

**TOTAL Pas important**  
23%



**Question** : Voici différentes affirmations. Chacune d'elle est-elle, selon vous, vraie ou fausse ?

Les cartons d'emballages peuvent s'adapter à toutes les formes que l'on souhaite leur donner



Les emballages alimentaires en carton peuvent se mettre au four à micro-ondes



Les emballages alimentaires en carton peuvent résister à l'eau



Les emballages en carton altèrent le goût des produits alimentaires



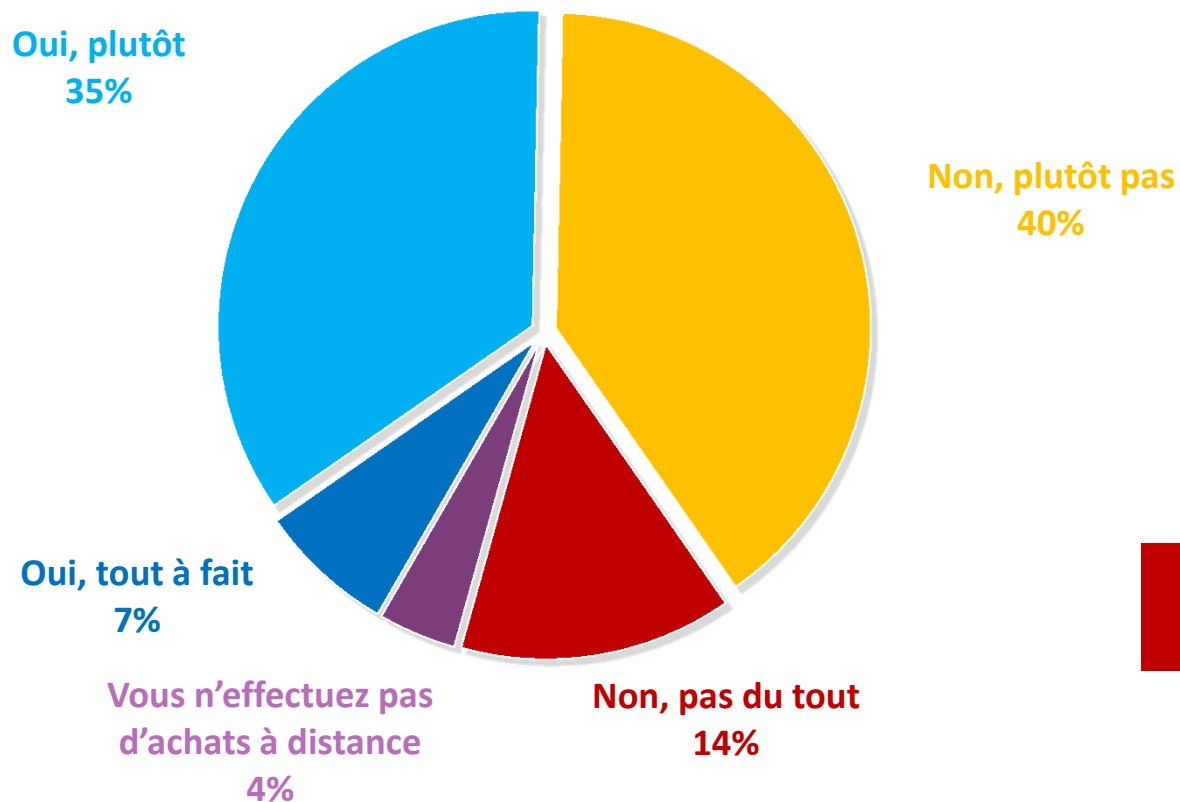
■ Vraie

■ Fausse



*Question : Diriez-vous que la taille des cartons de livraison (produits achetés sur Internet, vente à distance) est le plus souvent adaptée aux produits qu'ils contiennent ?*

**TOTAL Oui  
42%**

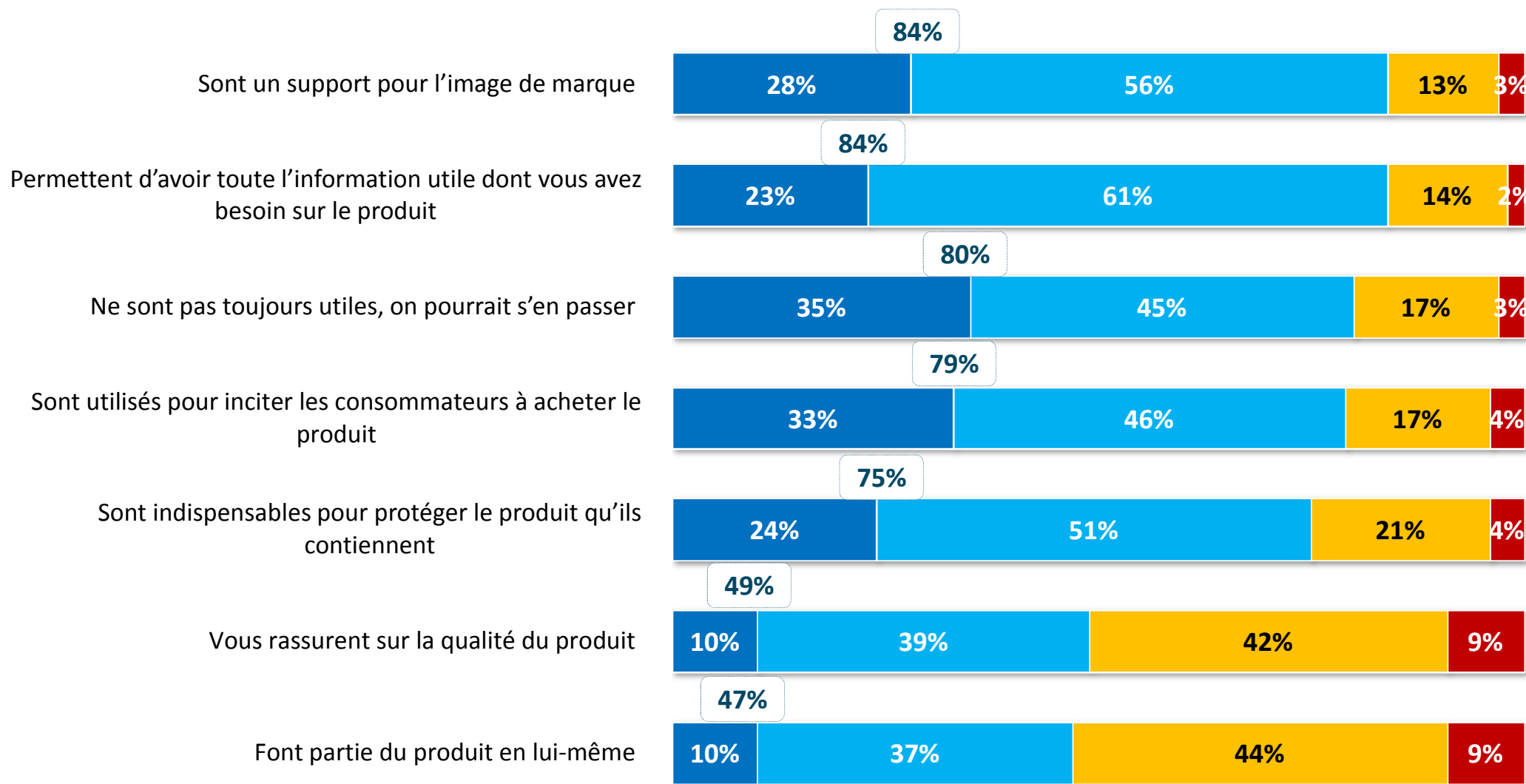


**TOTAL Non  
54%**

ifop

# **B** | L'image des emballages en carton

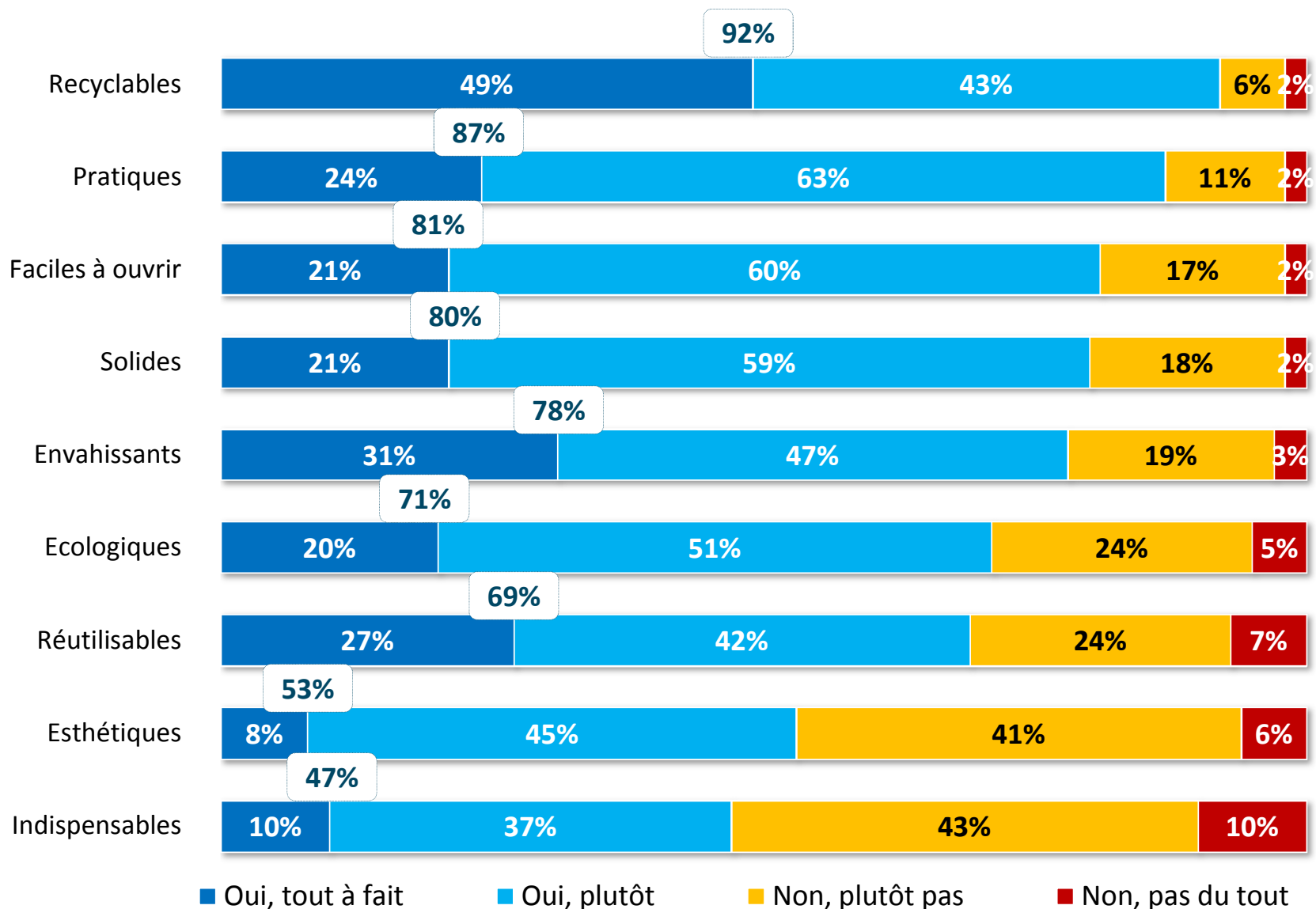
**Question :** Pour chacune des affirmations suivantes concernant les emballages, indiquez si vous êtes d'accord ou pas d'accord. Les emballages...



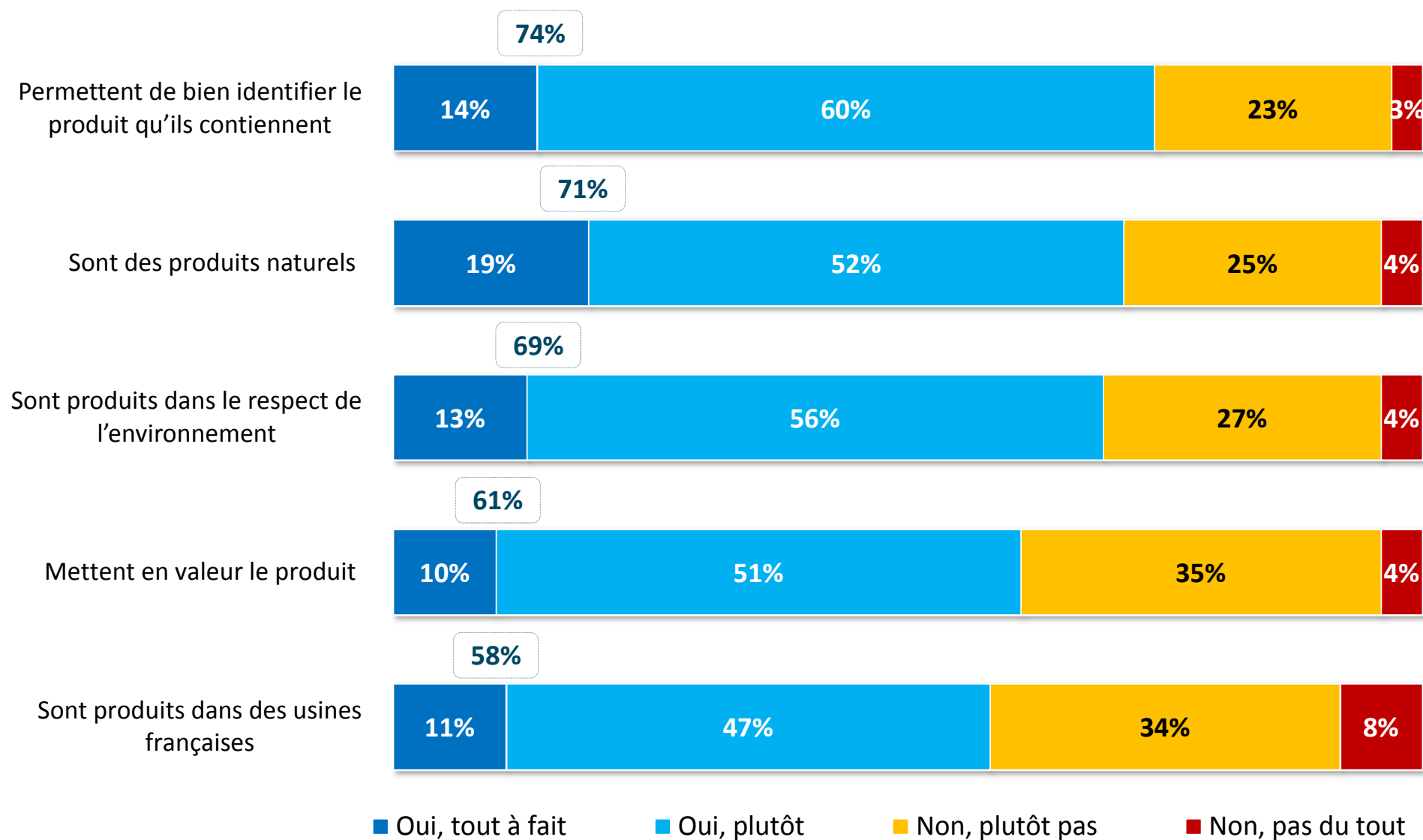
■ Tout à fait d'accord   
 ■ Plutôt d'accord   
 ■ Plutôt pas d'accord   
 ■ Pas du tout d'accord

**Etude sous embargo jusqu'au mercredi 5 février 2014, 14h**

**Question :** Voici différents qualificatifs. Pour chacun d'entre eux, diriez-vous qu'il correspond ou pas à l'idée que vous vous faites des emballages en carton ?



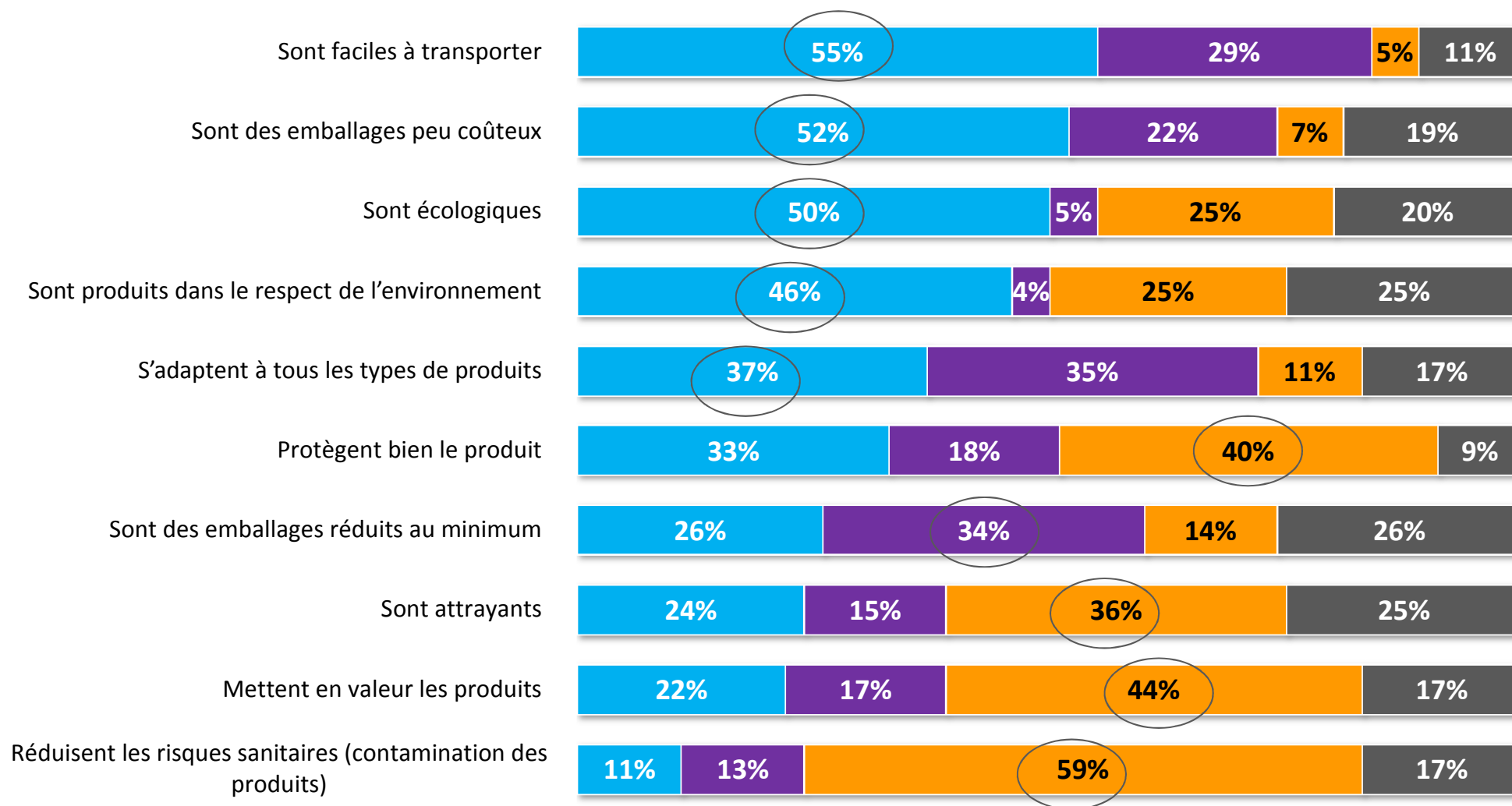
**Question** : Et diriez-vous des emballages en carton qu'ils... ?



ifop

**C** | L'image comparée des emballages en carton

**Question** : Voici différents qualificatifs. Parmi les différents types d'emballages suivants, lequel vous paraît correspondre le mieux à chaque qualificatif ?



■ Les emballages en carton ■ Les emballages en plastique ■ Les emballages en verre ■ Aucun

**Etude sous embargo jusqu'au mercredi 5 février 2014, 14h**

**Question :** *Si un produit identique vous était proposé dans un emballage en plastique ou en carton, lequel achèteriez-vous ? Celui contenu dans...*

